

ferroli

ferroli



>>> SUN		TEKNİK ÖZELLİKLER						
TİP	YAKIT DEBİSİ (kg/h)	ISIL GÜÇ (kW)	ÖN ISITMA (Watt)	MOTOR GÜCÜ (Watt)	ELEKTRİK GÜCÜ (Volt/Hz)	GİRİŞ GÜCÜ (Watt)	KADEME	KORUMA SINIFI (IP)
SUN G6	1,8-4,9	21,3-58,1	-	70	220-240/50	170	TEK	40
SUN G6R	1,12-4,9	13,3-58,1	110	70	220-240/50	220	TEK	40
SUN G10	4-10	47,4-118,6	-	90	220-240/50	160	TEK	40
SUN G20	8-20	95-237,2	-	370	220-240/50	400	ÇİFT	40
SUN G30	9,6-30	113,9-355,8	-	370	220-240/50	400	ÇİFT	40
SUN G50	16-60	189,8-711,6	-	1100	400/50	1150	ÇİFT	40
SUN G70	22-80	260,9-948,8	-	1100	400/50	1150	ÇİFT	40

SUN motorin brülörleri



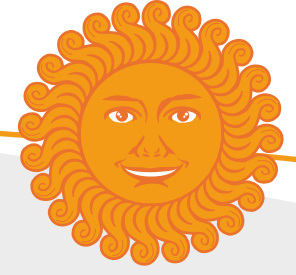
**2 YIL
GARANTİ**

ferroli



>>> KONUT TİPİ
MERKEZİ ISITMA
SİSTEMLERİ <<<





Sıcaklık sanatı...

SUN SERİSİ MOTORİN BRÜLÖRLERİ

Sessiz, çevre dostu, yüksek verimli, küçük boyutlu SUN serisi motorin brülörleri tamamiyle Avrupa'daki tesislerde üretilmiştir.



Brülör standart olarak aşağıdaki parçalar ile temin edilmektedir:

- ❖ Universal soket
- ❖ Meme anahtar
- ❖ Rakorlu flexible borular
- ❖ Yakıt filtresi



▲ Yanma kafası



✓ Üstün Özellikler:

- ❖ Yakıt kafası pozisyonunun ince ayarının yapılabilmesi
- ❖ Emişteki hassas hava ayarı
- ❖ Brülör durması halinde otomatik olarak kapanan hava klapesi
- ❖ G6 R modeli brülörlerde ilave ön ısıtıcı
- ❖ Kolay bakım ve servis olanağı

- ❖ **SESİZ**
- ❖ **ÇEVRE DOSTU**
- ❖ **YÜKSEK VERİMLİ**
- ❖ **KOMPAKT VE ŞİK GÖRÜNÜM**

- SUN Serisi Motorin Brülörleri, yer tipi kat kalorifer kazanları için üretilmiş, çevre dostu, yüksek verimli, sessiz motorin brülörleridir.

Kompakt görünüm ve zarif çizgilere sahip bu brülörler, en son teknolojiyi kullanarak hava-gaz karışımını mükemmel hale getirmektedir.



Düşük NOx ve CO emisyonu ile çevre dostu olan bu cihazlar yüksek verimlidir.

SUN Serisi Motorin Brülörleri, 13.3 - 948.8 kW kapasite aralığına sahip olup oldukça sessiz çalışırlar.

Ön ısıtma sistemi, soğuk mevsimlerde brülörün rahat çalışmasını sağlamaktadır.



▲ G6 R kazan ve SUN 6 brülör uygulaması



▲ Servomotor (çift kademe brülörlerde)



▲ Yakıt pompası